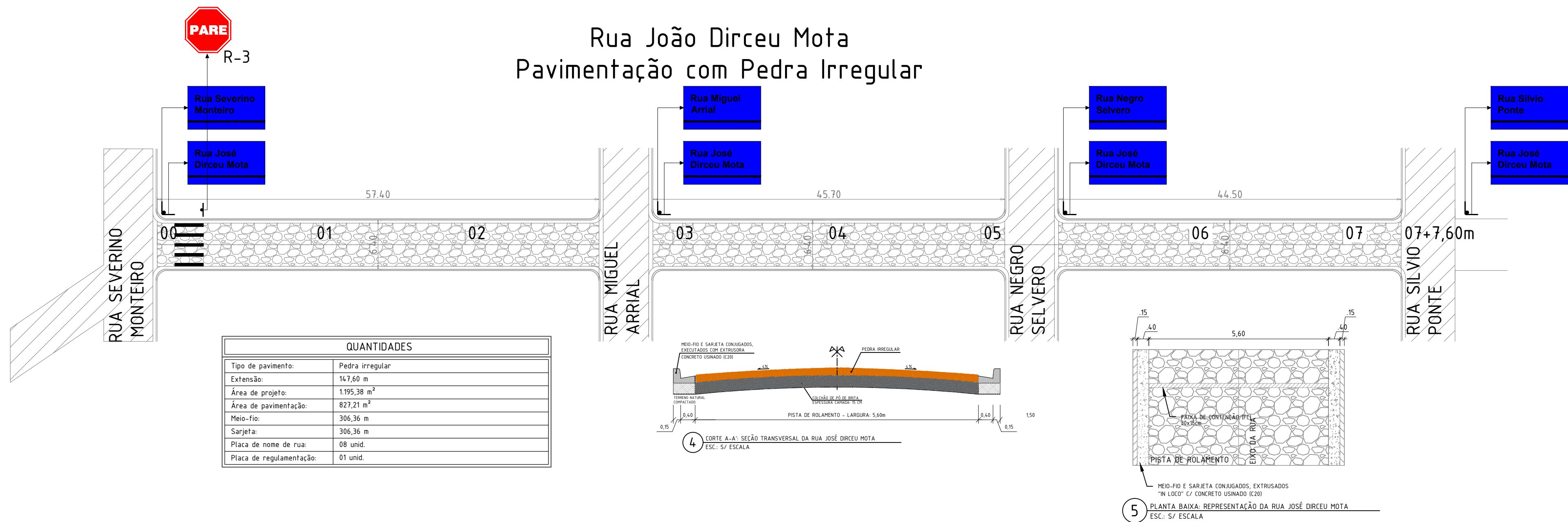
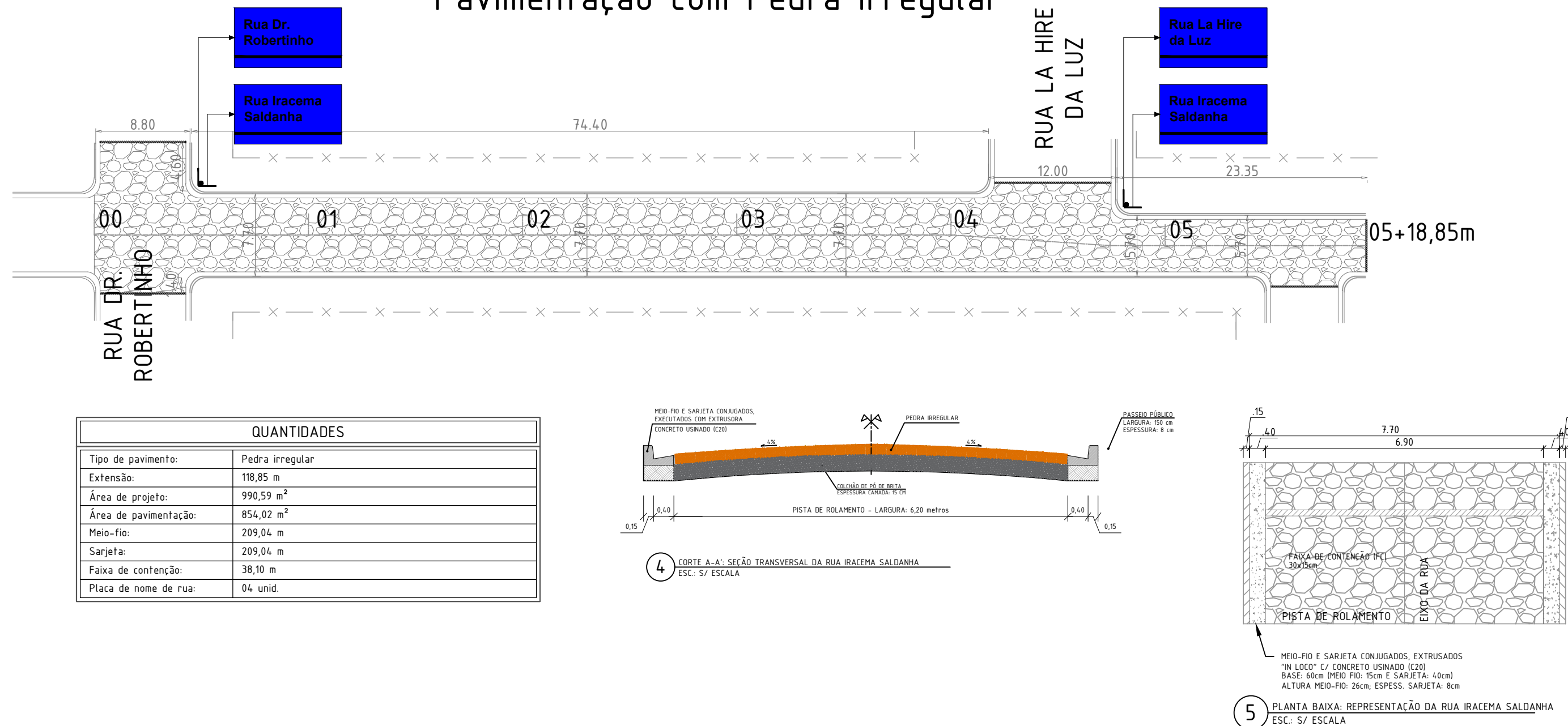


Rua João Dirceu Mota
Pavimentação com Pedra Irregular



Rua Iracema Saldanha
Pavimentação com Pedra Irregular



Prefeitura Municipal de Quaraí

Obra/serviço: Pavimentação com pedras irregulares diversas ruas do município
Local: Ruas José Dirceu Mota e Iracema Saldanha
Prancha: Projeto de pavimentação e detalhes gerais
Área total pavimentada: 1.681,23 m²
Escala: 1/400
Unidade: metro
Data: Ago/2020
Nº: 02-03
Proprietário: Responsável técnico:



Mário Raul da Rosa Corrêa
Prefeito Municipal
Karen Paola Soares Jorgens
Eng. Civil - CREA/RS 236.031
Av. Artigas, 310 / Centro / Quaraí/RS / CEP 97560-000
(55) 3423.1301 / www.quarai.rs.gov.br